

**Товариство з обмеженою відповідальністю
«ХЕРСОНСЬКИЙ ПЛАНЕТАРІЙ
ІМЕНІ ЮРІЯ ОЛЕКСІЙОВИЧА ГАГАРИНА»**

м.Херсон, 73025 вул. Воронцовська буд.14. тел.(0552) 22-39-56, 22-62-83 26-32-11
Код за ЄДРПОУ 02923370 р/р UA613524790000026006052223735 ХФ АТ КБ "Приватбанк" МФО 352479

№ 11 от 06.03.2020 г.

Голові правління товариства
«Знання» України
Кушерцю В.І.

Шановний Василю Івановичу!

За останній час почастішали нарікання на адресу Херсонського планетарію з боку глядачів щодо незручності крісел у зоряній залі. Дійсно, крісла, що стоять на даний момент, були надані Товариством «Знання» України для нашого планетарію 30 років тому, хоча вже тоді вони були не нові. Сучасні технології візуалізації контенту вимагають і більш зручних умов спостереження.

Тому, знаючи Ваше вболівання за планетарську справу в Україні, звертаємось з проханням виділити кошти на модернізацію крісел зоряної зали Херсонського планетарію, а саме:

- виготовлення і встановлення нових крісел;
- придбання і настил безворсового, на резиновій підложці, сірого кольору ковровіну «Fashion star»: 88, 5 м.кв + 8,3 м.кв = 96,8 м.кв

Вивчивши питання виготовлення театральних крісел в Україні, ми дійшли висновку, що є дві фірми «Mitra» і «PREMIERA», які варті уваги. Їх пропозиції надаємо додатком. Та хочемо зауважити, що з нашого боку пріоритет надається фірмі «Mitra», тому що вони дуже уважно поставились до запиту, щільно відпрацювали питання особливостей конструкції нашої зоряної зали, розташування місць глядачів, і надали декілька варіантів на наш розсуд. До того ж вони готові іти на компромісні рішення, що влаштують обидві сторони з цінової політики.

Проаналізувавши запропоновані варіанти, ми зупинили свою увагу на кріслах типу «Магістр» з додатковим нахилом спинки на 15 градусів, оббивний матеріал – «Ліра», у кількості 115 одиниць.

Додаємо план-схему розміщення крісел у зоряній залі Херсонського планетарію, запроповану фірмою-виконавцем, та всі документи з розрахунками та пропозиціями стосовно оплати замовлення.

Вважаємо, що модернізація зоряної зали буде дуже доречною у зв'язку з 60-Річчям Херсонського планетарію, яке відбудеться 15 травня 2020 р. Це може стати гарним приводом для підвищення рейтингу діяльності Товариства «Знання» України.

З повагою,

Директор

ТОВ «Херсонський планетарій ім. Ю.О. Гагаріна»



Храмцова О.Ю.

Интернет-магазин «MITRA-MEBEL» предлагает товар согласно Вашего коммерческого заказа на кресла для зрительного зала. Цена указана с учётом НДС на 02.03.2020.

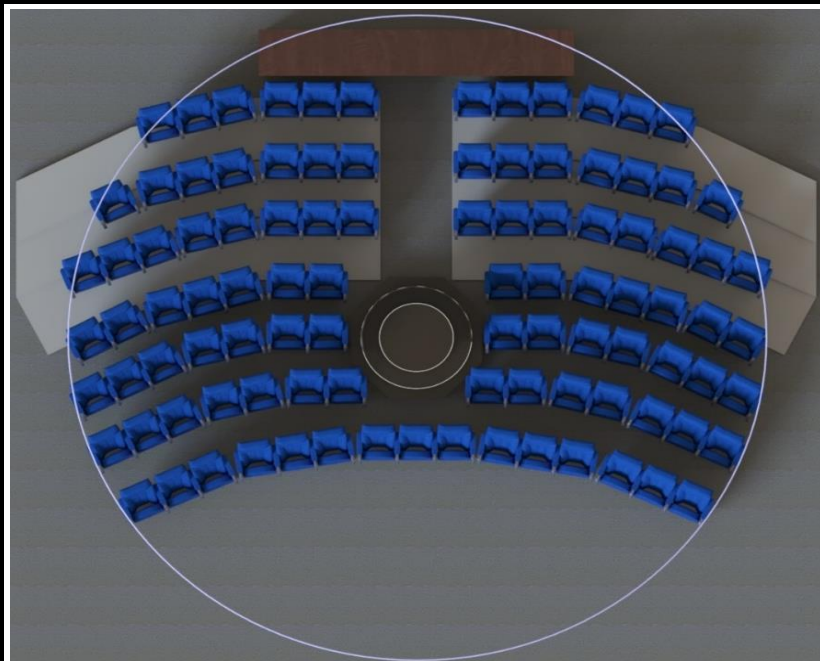
Внешний вид



Технические характеристики и используемые материалы

Секционные театральные кресла Магистр используются для оборудования театров, кинотеатров, конференц и актовых залов. Каркас кресел состоит из боковых и центральных стоек, которые надежно крепятся к полу через технологические отверстия, расположенные у основания стоек (в зависимости от полового покрытия используется различные виды крепежа, для бетона — анкера, для деревянных полов достаточно шурупов необходимой длины). Такая конструкция позволяет собирать кресла в секции для необходимого количества посадочных мест. Стойки изготовлены из стальной трубы плоскоовального сечения 30×15 мм с толщиной стенки не менее 1,5 мм, а так же из арочной трубы 40×20 и труб 30×30 и 25×25 квадратного сечения с толщиной стенки не менее 1,2 мм. По умолчанию каркас кресла окрашен порошковой краской цвета «Черный бархат». Мягкая часть кресел состоит из спинки и сиденья, наполнение — пенополиуретан повышенной плотности. Технология укладки поролона придает сиденьям анатомическую форму, что позволяет с комфортом сидеть длительное время. Спинка и сиденье крепятся к каркасу с помощью скрытых узлов - поворотный механизм и все элементы крепежа закрыты фальшпанелями. Подлокотники изготовлены из фанеры и обтянуты тканью. Чехол изготавливается из ткани велюр серии «Лира» синего цвета (№ 49). В данном случае, конструкция стоек усилена в местах крепления спинки, что позволяет увеличить угол наклона спинки на 10° для достижения наиболее комфортного положения посетителя планетария во время сеанса. Сиденье каждого кресла комплектуется номерком места, а на боковых стойках устанавливается номерок соответствующего ряда.

Схема зала



№	Спецификация	Количество секций	Пос. мест в секции	Цена, грн./ пос. мест	Цена, грн./секция
1	Магистр "трио"	23	3	1834,00	5502,00
2	Магистр "дуэт"	14	2	1917,00	3834,00
3	Магистр "соло"	2	1	2168,00	2168,00
Итого		39	99		184558,00

№	Спецификация	Количество	Цена, грн./шт.	Итого
1	Номерок места	99	20,00	1980,00
2	Номерок ряда	14	20,00	280,00
3	Сборка и монтаж	99	65,00	6435,00
4	Выезд монтажной бригады	1	6300,00	6300,00
5	Транспортные расходы	1	10000,00	10000,00
Итого				24995,00

Предоплата составляет не менее 70% от общей суммы заказа. Срок изготовления от 20-ти календарных дней с момента предоплаты.

Визуализация



Интернет-магазин «MITRA-MEBEL» предлагает товар согласно Вашего коммерческого заказа на кресла для зрительного зала. Цена указана с учётом НДС на 02.03.2020.

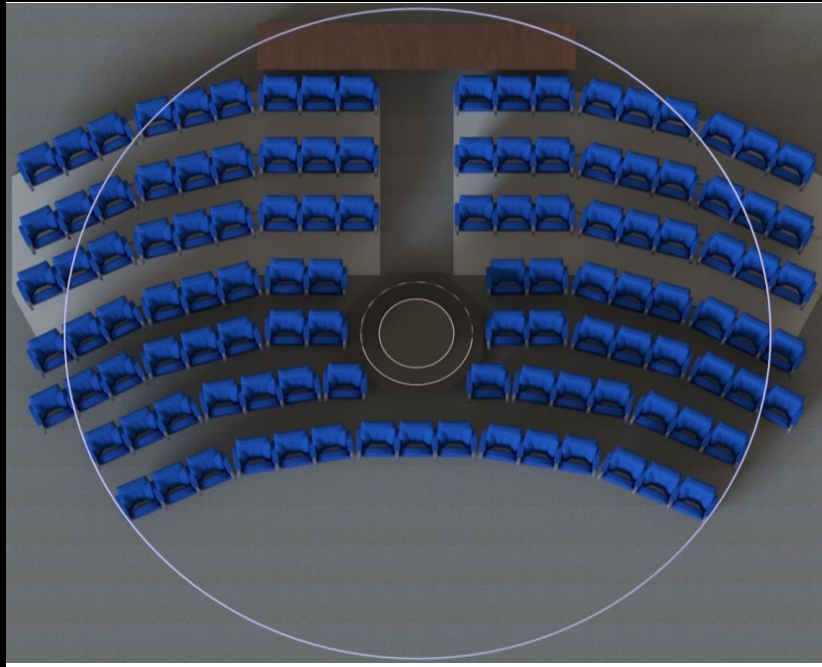
Внешний вид



Технические характеристики и используемые материалы

Секционные театральные кресла Магистр используются для оборудования театров, кинотеатров, конференц и актовых залов. Каркас кресел состоит из боковых и центральных стоек, которые надежно крепятся к полу через технологические отверстия, расположенные у основания стоек (в зависимости от полового покрытия используется различные виды крепежа, для бетона — анкера, для деревянных полов достаточно шурупов необходимой длины). Такая конструкция позволяет собирать кресла в секции для необходимого количества посадочных мест. Стойки изготовлены из стальной трубы плоскоовального сечения 30×15 мм с толщиной стенки не менее 1,5 мм, а так же из арочной трубы 40×20 и труб 30×30 и 25×25 квадратного сечения с толщиной стенки не менее 1,2 мм. По умолчанию каркас кресла окрашен порошковой краской цвета «Черный бархат». Мягкая часть кресел состоит из спинки и сиденья, наполнение — пенополиуретан повышенной плотности. Технология укладки поролона придает сиденьям анатомическую форму, что позволяет с комфортом сидеть длительное время. Спинка и сиденье крепятся к каркасу с помощью скрытых узлов - поворотный механизм и все элементы крепежа закрыты фальшпанелями. Подлокотники изготовлены из фанеры и обтянуты тканью. Чехол изготавливается из ткани велюр серии «Лира» синего цвета (№ 49). В данном случае, конструкция стоек усилена в местах крепления спинки, что позволяет увеличить угол наклона спинки на 10° для достижения наиболее комфортного положения посетителя планетария во время сеанса. Сиденье каждого кресла комплектуется номерком места, а на боковых стойках устанавливается номерок соответствующего ряда.

Схема зала



№	Спецификация	Количество секций	Пос. мест в секции	Цена, грн./ пос. мест	Цена, грн./секция
1	Магистр "трио"	35	3	1834,00	5502,00
2	Магистр "дуэт"	4	2	1917,00	3834,00
3	Магистр "соло"	2	1	2168,00	2168,00
Итого		41	115		212242,00

№	Спецификация	Количество	Цена, грн./шт.	Σ
1	Номерок места	115	20,00	2300,00
2	Номерок ряда	14	20,00	280,00
3	Сборка и монтаж	115	65,00	7475,00
4	Выезд монтажной бригады	1	6300,00	6300,00
5	Транспортные расходы	1	10000,00	10000,00
Итого				26355,00

Предоплата составляет не менее 70% от общей суммы заказа. Срок изготовления от 20-ти календарных дней с момента предоплаты.

Визуализация



Интернет-магазин «MITRA-MEBEL» предлагает товар согласно Вашего коммерческого заказа на кресла для зрительного зала. Цена указана с учётом НДС на 02.03.2020.

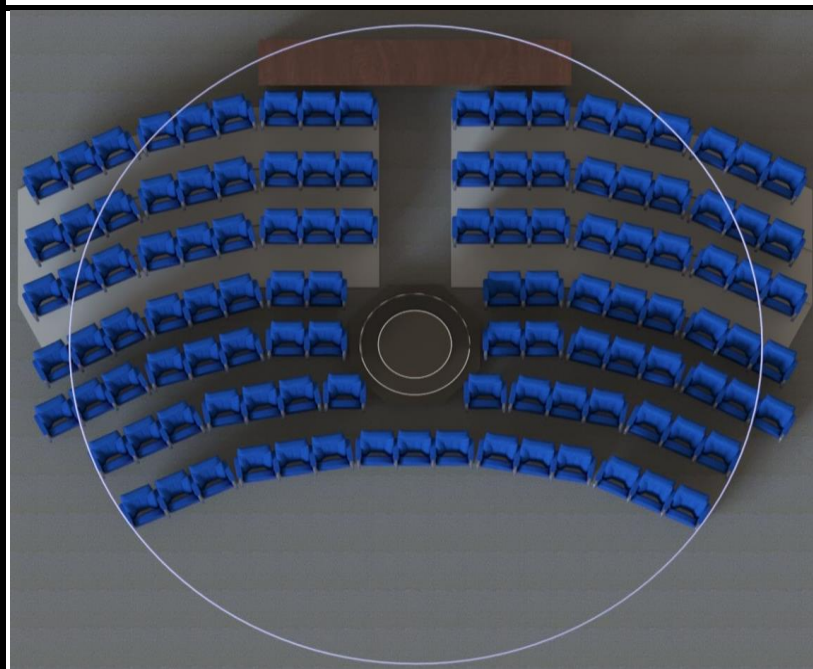
Внешний вид



Технические характеристики и используемые материалы

Секционные театральные кресла Стюард используются для оборудования театров, кинотеатров, конференц и актовых залов. Каркас кресел состоит из боковых и центральных стоек, которые надежно крепятся к полу через технологические отверстия, расположенные у основания стоек (в зависимости от полового покрытия используется различные виды крепежа, для бетона — анкера, для деревянных полов достаточно шурупов необходимой длины). Такая конструкция позволяет собирать кресла в секции для необходимого количества посадочных мест. Стойки изготовлены из стальной трубы плоскоовального сечения 30×15 мм с толщиной стенки не менее 1,5 мм, а так же из арочной трубы 40×20 с толщиной стенки не менее 1,2 мм. По умолчанию каркас кресла окрашен порошковой краской цвета «Черный бархат». Мягкая часть кресел состоит из спинки и сиденья, наполнение — пенополиуретан повышенной плотности. Технология укладки поролона придает сиденьям анатомическую форму, что позволяет с комфортом сидеть длительное время. Спинка и сиденье крепятся к каркасу с помощью открытых узлов. Подлокотники изготовлены из фанеры и обтянуты тканью. Чехол изготавливается из ткани велюр серии «Лири» синего цвета (№ 49). В данном случае, конструкция стоек усилена в местах крепления спинки, что позволяет увеличить угол наклона спинки на 10° для достижения наиболее комфортного положения посетителя планетария во время сеанса. Сиденье каждого кресла комплектуется номерком места, а на боковых стойках устанавливается номерок соответствующего ряда.

Схема зала



№	Спецификация	Количество секций	Пос. мест в секции	Цена, грн./ пос. мест	Цена, грн./секция
1	Магистр "трио"	35	3	1029,00	3087,00
2	Магистр "дуэт"	4	2	1064,00	2128,00
3	Магистр "соло"	2	1	1170,00	1170,00
Итого		41	115		118897,00

№	Спецификация	Количество	Цена, грн./шт.	Σ
1	Номерок места	115	20,00	2300,00
2	Номерок ряда	14	20,00	280,00
3	Сборка и монтаж	115	50,00	5750,00
4	Выезд монтажной бригады	1	6300,00	6300,00
5	Транспортные расходы	1	10000,00	10000,00
Итого				24630,00

Предоплата составляет не менее 70% от общей суммы заказа. Срок изготовления от 20-ти календарных дней с момента предоплаты.

Визуализация



Интернет-магазин «MITRA-MEBEL» предлагает товар согласно Вашего коммерческого заказа на кресла для зрительного зала. Цена указана с учётом НДС на 02.03.2020.

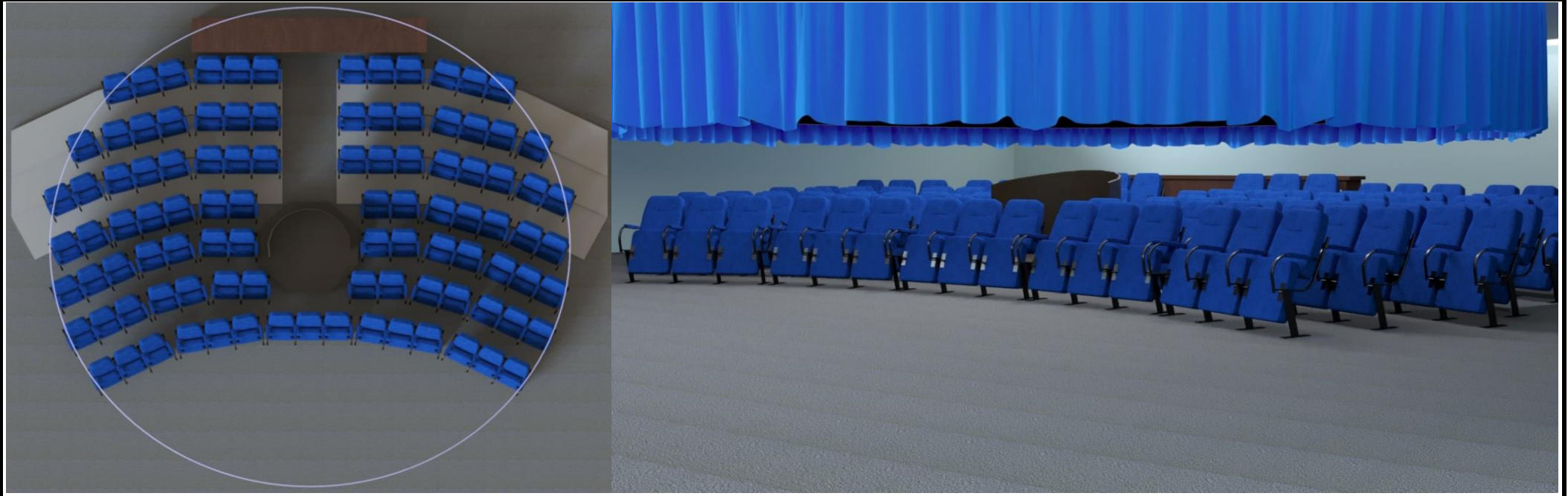
Внешний вид



Технические характеристики и используемые материалы

Секционные театральные кресла Стюард используются для оборудования театров, кинотеатров, конференц и актовых залов. Каркас кресел состоит из боковых и центральных стоек, которые надежно крепятся к полу через технологические отверстия, расположенные у основания стоек (в зависимости от полового покрытия используется различные виды крепежа, для бетона — анкера, для деревянных полов достаточно шурупов необходимой длины). Такая конструкция позволяет собирать кресла в секции для необходимого количества посадочных мест. Стойки изготовлены из стальной трубы плоскооувального сечения 30×15 мм с толщиной стенки не менее 1,5 мм, а так же из арочной трубы 40×20 с толщиной стенки не менее 1,2 мм. По умолчанию каркас кресла окрашен порошковой краской цвета «Черный бархат». Мягкая часть кресел состоит из спинки и сиденья, наполнение — пенополиуретан повышенной плотности. Технология укладки поролона придает сиденьям анатомическую форму, что позволяет с комфортом сидеть длительное время. Спинка и сиденье крепятся к каркасу с помощью открытых узлов. Подлокотники изготовлены из фанеры и обтянуты тканью. Чехол изготавливается из ткани велюр серии «Ли́ра» синего цвета (№ 49). В данном случае, конструкция стоек усилена в местах крепления спинки, что позволяет увеличить угол наклона спинки на 10° для достижения наиболее комфортного положения посетителя планетария во время сеанса. Сиденье каждого кресла комплектуется номерком места, а на боковых стойках устанавливается номерок соответствующего ряда.

Схема зала



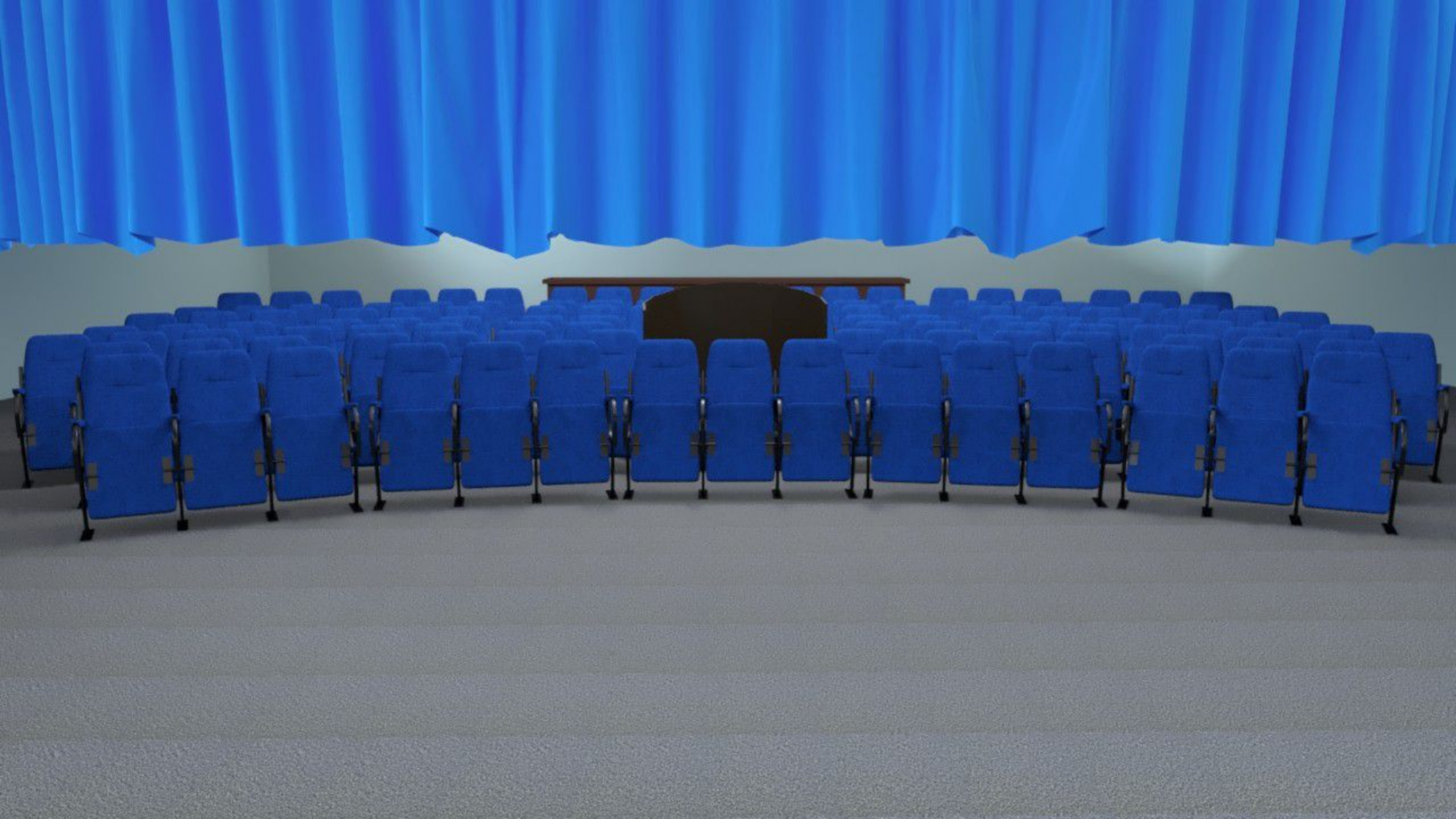
№	Спецификация	Количество секций	Пос. мест в секции	Цена, грн./ пос. мест	Цена, грн./секция
1	Магистр "трио"	23	3	1029,00	3087,00
2	Магистр "дуэт"	14	2	1064,00	2128,00
3	Магистр "соло"	2	1	1170,00	1170,00
Итого		39	99		103133,00

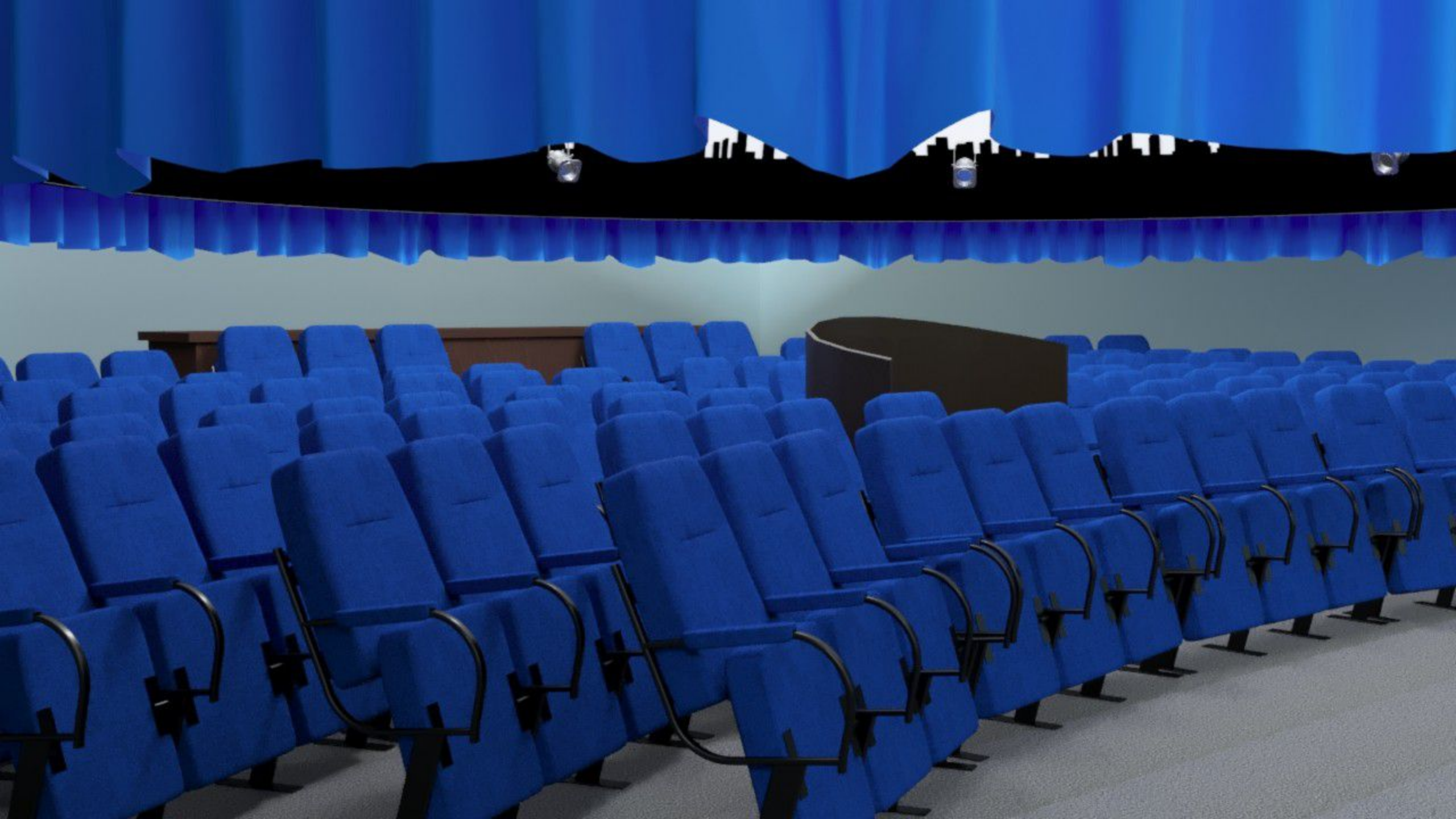
№	Спецификация	Количество	Цена, грн./шт.	Σ
1	Номерок места	99	20,00	1980,00
2	Номерок ряда	14	20,00	280,00
3	Сборка и монтаж	99	50,00	4950,00
4	Выезд монтажной бригады	1	6300,00	6300,00
5	Транспортные расходы	1	10000,00	10000,00
Итого				23510,00

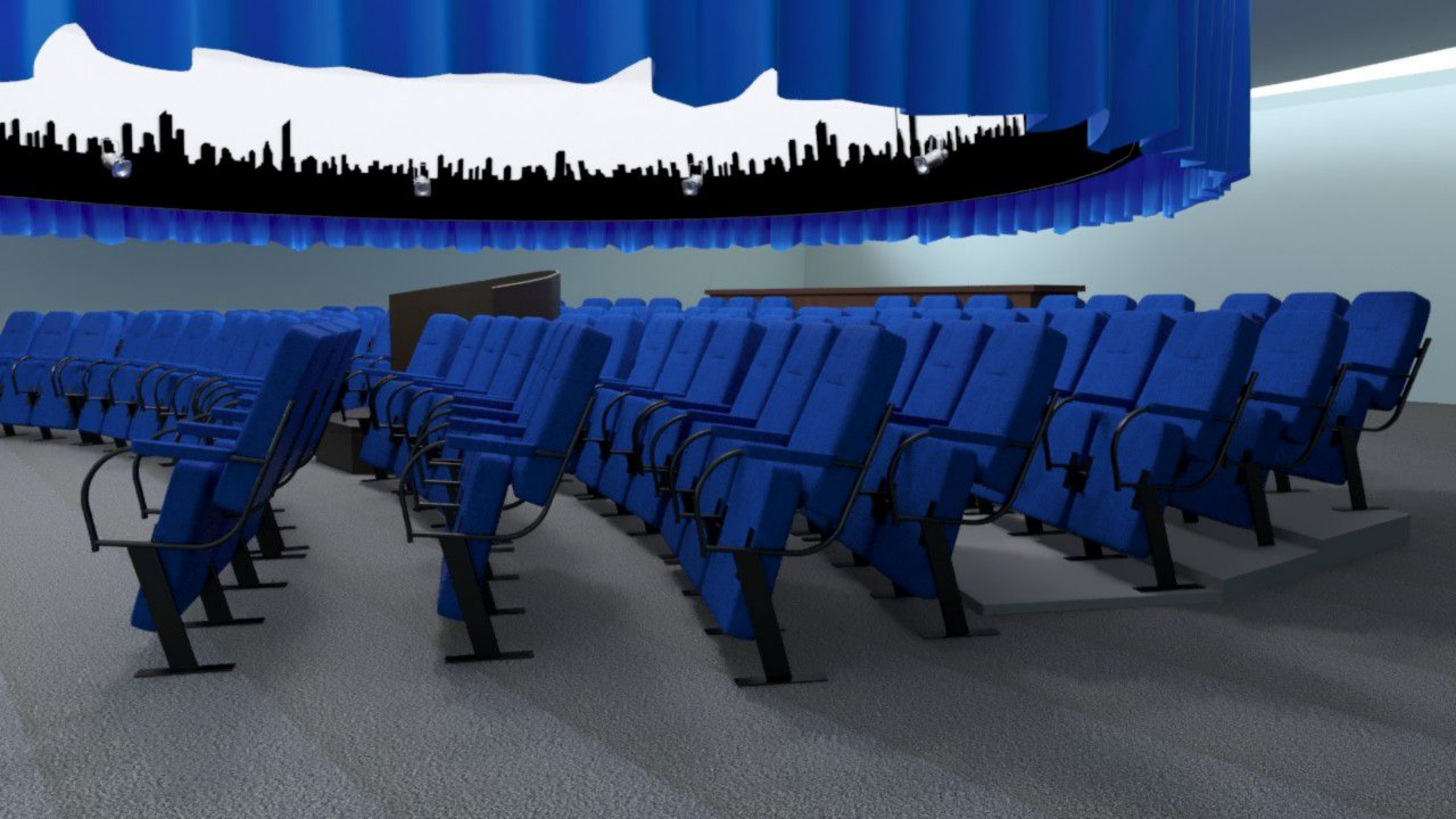
Предоплата составляет не менее 70% от общей суммы заказа. Срок изготовления от 20-ти календарных дней с момента предоплаты.

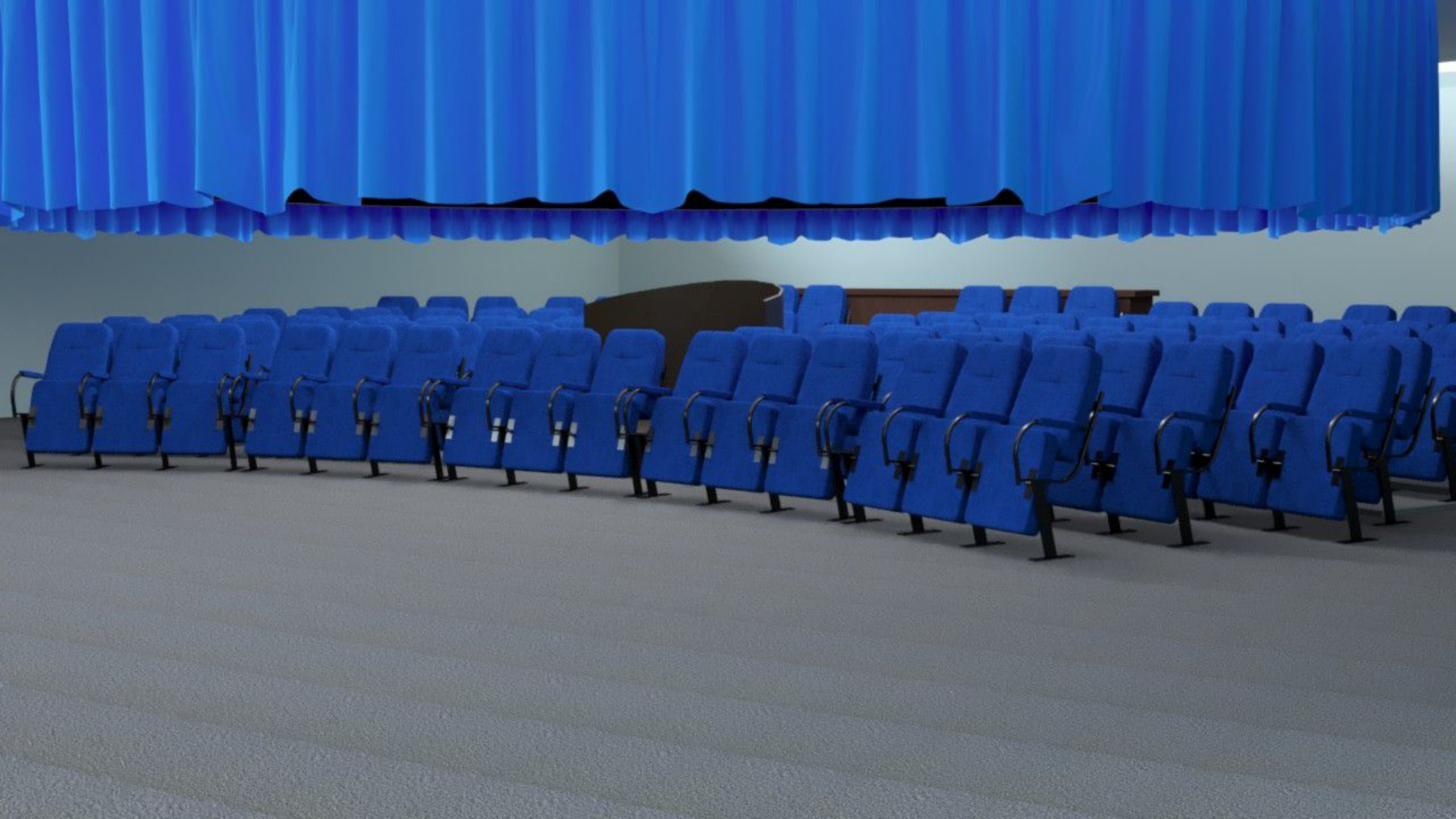
Визуализация











61001, Харків, вул. Богдана Хмельницького, 24
 тел./моб. (+38093) 193 96 97, (+38093) 347 44 00, (+38057) 751 48 15
kr@premiera-factory.com, sales@premiera-factory.com

Вих. № 01/03-04 від 04 березня 2020 р.

ТОВ «Меблева фабрика Прем'єра» пропонує вашій увазі комерційну пропозицію на поставку крісел серії «СЕВІЛЬЯ» стаціонарні. Ціна розрахована З УРАХУВАННЯМ доставки та монтажу крісел спеціалістами фабрики.

№п /п	Назва	Вартість за 1 одиницю, грн.	Кількість	Загальна вартість, грн
1.	Крісло «СЕВІЛЬЯ»: <ul style="list-style-type: none"> • фальшпанель на крайній та центральній опорі ряду; • дерев'яний фігурний підлокітник; • тканина з підвищеними експлуатаційними характеристиками та протипожежними властивостями; • сидіння з литого формованого пінополіуретану; • номерки місця/номерки ряду. 	2 950,00	68	200 600,00

Короткий технічний опис:

Каркас – сталевий, суцільнозварний, пофарбований порошковою фарбою, колір «чорний оксамит».

Підлокітник – дерев'яний, виготовлений з твердих порід деревини.

Тканина - для виробництва крісел використовується спеціалізована меблева тканина, призначена для використання в громадських приміщеннях, з підвищеними експлуатаційними характеристиками, стійкі до механічних пошкоджень та забруднень.



Термін виготовлення: 30-45 календарних днів.

ФОТО «СЕВІЛЬЯ»	Вигляд металевої опори для стаціонарних крісел
	<p>крайня та центральна опора ряду оздоблена фальшпанеллю</p>

Виробництво крісел ТОВ «Меблева фабрика Прем'єра» відповідає Системі управління якістю та Системі екологічного управління, що підтверджується відповідним Сертифікатом ДСТУ ISO 9001: 2015 (ISO 9001:2015, IDT) та Сертифікатом ДСТУ ISO 14001: 2015 (ISO 14001:2015, IDT). Крісла виготовлені згідно ТУ виробника. На підтвердження цього надаються сканований оригінал ТУ, розроблених саме ТОВ «Меблева фабрика Прем'єра». ТУ зареєстровані в регіональному органі сертифікації та стандартизації, внесені до бази даних «Технічні умови України» та погоджені з ГУ ДСНС України та мати Висновок Санітарно-Епідеміологічної експертизи на ТУ. Конструкція крісел відповідає вимогам та стандартам ДСТУ ГОСТ 16371:2016, що підтверджується копією Сертифіката відповідності та копією Санітарно-Епідеміологічного Висновку. Тканина, яка використовується при виготовленні крісел, має Протокол випробувань по визначенню групи горючості тканини. На підтвердження того, що крісла можуть бути використані в учбових, актових та концертних залах ТОВ «Меблева фабрика Прем'єра» надає Протокол Випробування, де вказані параметри звукопоглинання.

Гарантійний термін експлуатації виробу «Театральне крісло»: 36 місяців.

Гарантійний термін експлуатації сидіння з литого формованого пінополіуретану: на весь строк використання крісел, але не менше ніж 120 місяців (10 років).

61001, Харків, вул. Богдана Хмельницького, 24
 тел./моб. (+38093) 193 96 97, (+38093) 347 44 00, (+38057) 751 48 15
kr@premiera-factory.com, sales@premiera-factory.com

Вих. № 01/02-28 від 28 лютого 2020 р.

ТОВ «Меблева фабрика Прем'єра» пропонує вашій увазі комерційну пропозицію на поставку крісел серії «СЕВІЛЬЯ» стаціонарні. Ціна розрахована З УРАХУВАННЯМ доставки та монтажу крісел спеціалістами фабрики.

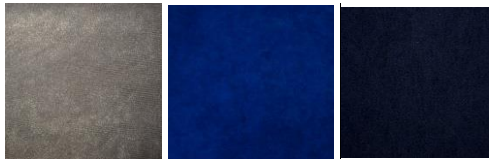
№п /п	Назва	Вартість за 1 одиницю, грн.	Кількість	Загальна вартість, грн
1.	Крісло «СЕВІЛЬЯ»: <ul style="list-style-type: none"> • фальшпанель на крайній та центральній опорі ряду; • дерев'яний фігурний підлокітник; • тканина з підвищеними експлуатаційними характеристиками та протипожежними властивостями; • сидіння з литого формованого пінополіуретану; • номерки місця/номерки ряду. 	2 950,00	100	295 000,00

Короткий технічний опис:

Каркас – сталевий, суцільнозварний, пофарбований порошковою фарбою, колір «чорний оксамит».

Підлокітник –дерев'яний, виготовлений з твердих порід деревини.

Тканина - для виробництва крісел використовується спеціалізована меблева тканина, призначена для використання в громадських приміщеннях, з підвищеними експлуатаційними характеристиками, стійкі до механічних пошкоджень та забруднень.



Термін виготовлення: 30-45 календарних днів.

ФОТО «СЕВІЛЬЯ»	Вигляд металевої опори для стаціонарних крісел
	 <p>крайня та центральна опора ряду оздоблена фальшпанеллю</p>

Виробництво крісел ТОВ «Меблева фабрика Прем'єра» відповідає Системі управління якістю та Системі екологічного управління, що підтверджується відповідним Сертифікатом ДСТУ ISO 9001: 2015 (ISO 9001:2015, IDT) та Сертифікатом ДСТУ ISO 14001: 2015 (ISO 14001:2015, IDT). Крісла виготовлені згідно ТУ виробника. На підтвердження цього надаються сканований оригінал ТУ, розроблених саме ТОВ «Меблева фабрика Прем'єра». ТУ зареєстровані в регіональному органі сертифікації та стандартизації, внесені до бази даних «Технічні умови України» та погоджені з ГУ ДСНС України та мати Висновок Санітарно-Епідеміологічної експертизи на ТУ. Конструкція крісел відповідає вимогам та стандартам ДСТУ ГОСТ 16371:2016, що підтверджується копією Сертифіката відповідності та копією Санітарно-Епідеміологічного Висновку. Тканина, яка використовується при виготовленні крісел, має Протокол випробувань по визначенню групи горючості тканини. На підтвердження того, що крісла можуть бути використані в учбових, актових та концертних залах ТОВ «Меблева фабрика Прем'єра» надає Протокол Випробування, де вказані параметри звукопоглинання.

Гарантійний термін експлуатації виробу «Театральне крісло»: 36 місяців.

Гарантійний термін експлуатації сидіння з литого формованого пінополіуретану: на весь строк використання крісел, але не менше ніж 120 місяців (10 років).